

Mit dem Modul SOG Import Orderfile importieren Sie Aufträge von unterschiedlichen Marktplätzen (z.B. Amazon, Ebay, LIDL, Kaufland, Famila), Online-Shops (z.B. Shopify, Shopware, JTLShop) oder Fremdsystemen (z.B. Vertretersystem, Messesystem).

Hierfür werden die Aufträge aus CSV-Dateien entweder durch die Anwender Schritt für Schritt, oder systemgesteuert voll automatisch importiert und verarbeitet. So macht Dropshipping Spaß: Mit SOG Import Orderfile kann Ihr Dropshipping Geschäft bei hohem Volumen effizient abgebildet werden.

So lässt sich der Verwaltungsaufwand auf ein Minimum reduzieren und auch Verkäufe mit hohen Marktplatzgebühren bleiben rentabel.

Highlights



Automatisierter Auftragsimport inkl. relevanter Informationen über CSV, XML Dateien



Einfaches Monitoring von Fehlern beim Auftragsimport über das SOG Aufgabensystem



Ermittlung und Prüfung von Artikelnummer, Verfügbarkeit, Preis und Provisionierung



Flexibles und intuitives Mapping der Datenfelder über CSV



Einfache Anpassung neuer Import-Vorlagen für E-Shops, Marktplätze, etc.



Automatische Ersetzung von Datenfeldern durch Umschlüsselung von Quelldaten

Musterprozess

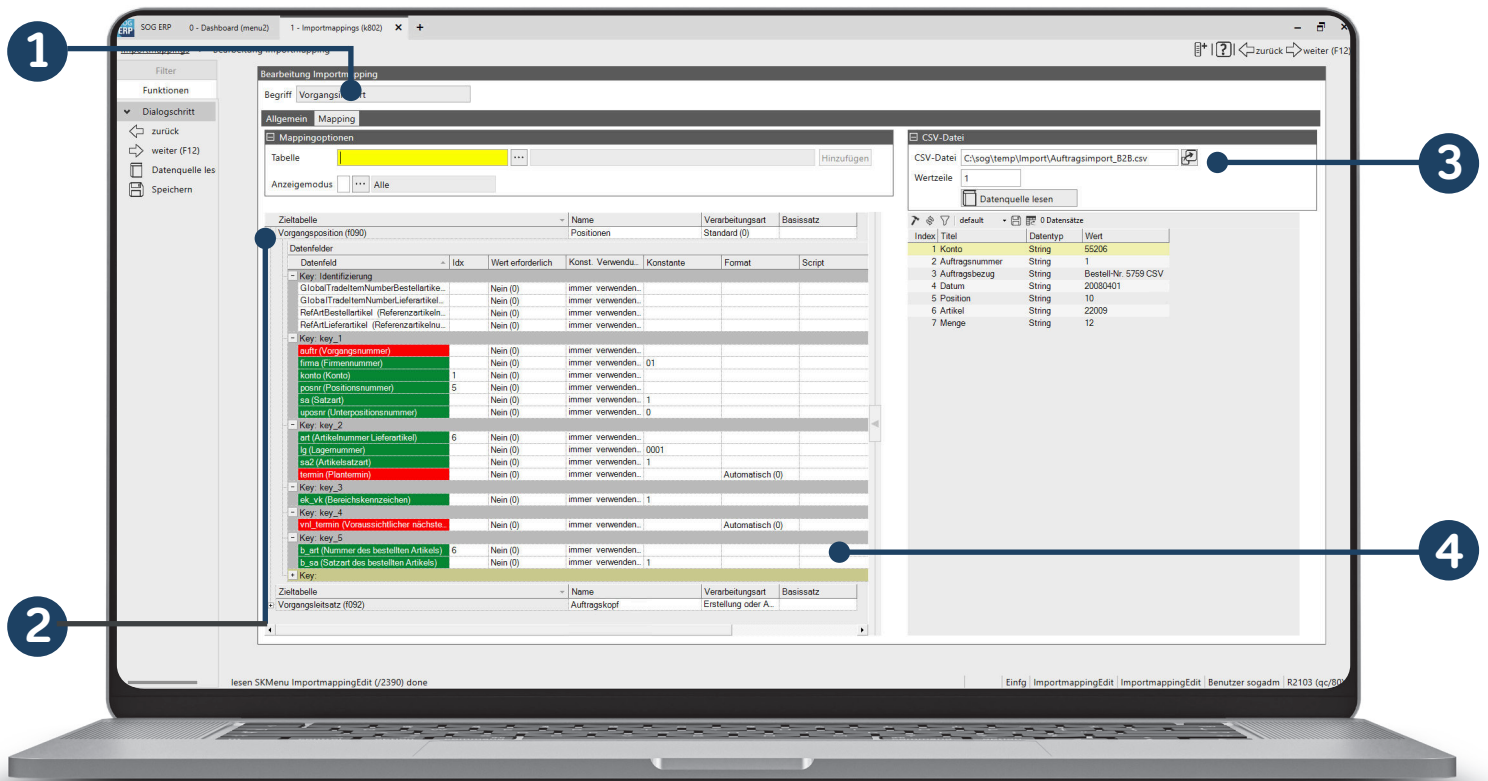
Je nach Vertriebskanal laden Sie die Auftragsdaten automatisch oder manuell herunter. Die Kundenbestellungen werden durch einen automatischen Dienst verarbeitet und als Aufträge in SOG ERP importiert. Sie definieren, ob eine Auftragsbestätigung automatisiert versendet wird und ob ein Packzettel für das Lager erstellt wird. Innerhalb weniger Minuten steht somit eine Kundenbestellung für die Kommissionierung bereit.

Nach erfolgreicher Kommissionierung werden Versandavis und Rechnung vollautomatisch erstellt und versendet. Mit dem SOG SGS Versandsystem werden Trackinginformationen zur Sendungsverfolgung mit dem jeweiligen Lieferschein verknüpft.

Zusatzinformationen

In Kombination mit dem Modul SOG Artikeldatenversand/PRICAT können Sie für den jeweiligen Marktplatz oder Online Shop Artikelstammdaten (z.B. mehrsprachige Artikelbeschreibungen und Eigenschaften) inklusive Preisen und aktuellen Lagerverfügbarkeiten zur Verfügung stellen.

* Das Modul steht Ihnen ab einem SOG ERP Programmstand 1512 (Dezember 2015) zur Verfügung. Zum Zeitpunkt der Inbetriebnahme wird eine SOG ERP Version vorausgesetzt, die nicht älter als zwei Jahre ist.



1 Auswahl der Importtabellen für den Vorgangsimport, in welche die Daten überführt werden sollen

2 Übersichtliche Anordnung der Datenfelder in der jeweiligen Tabelle

3 Einlesen der Datenquelle im CSV-Format zur Zuordnung des Mappings

4 Intelligente Feinjustierung des Mappings durch Zuordnung von z.B. frei definierbaren Formeln oder Datenersetzungen