

Durch das SOG Modul Reporting Services heben Sie Ihr Controlling auf die nächste Ebene. Mit Hilfe des modernen Report Designers verdichten Sie Ihre wichtigen KPIs und andere relevante Unternehmensdaten in optisch ansprechenden Dashboards.

Um alle wichtigen Leistungskennzahlen im Blick zu behalten, können die erstellten BI-Dashboards unmittelbar in die Oberfläche von SOG ERP integriert werden. Das Modul ist somit ein wichtiger Baustein Ihrer aktiven Unternehmenssteuerung. Die intelligente Verknüpfung mit den Datenstrukturen von SOG ERP ermöglicht eine dynamische Aktualisierung der dargestellten Informationen und bietet die Möglichkeit zur Erstellung von kundenbezogenen bzw. artikelbezogenen Berichten auf Knopfdruck.

Erreichen Sie mit dem SOG Modul Reporting Services die perfekte Mischung aus Unternehmensauswertungen, Analysen und Trends und stellen Sie sicher, dass sämtliche Ressourcen zur Erreichung Ihrer individuellen Unternehmensziele ideal eingesetzt werden.

## Highlights



Erstellung von eigenen Reports durch Nutzung des Microsoft Report Designers



Erstellung und Darstellung von Dashboards (Bezug über Firma, Abteilung, Artikel, u. a.)



Moderne grafische Visualisierung der Datensätze



Zeitgesteuerter Export von Reports per PDF oder via E-Mail



Einbindung und Nutzung von dynamischen Reports in die SOG ERP/WMS Oberfläche



Möglichkeit der Anzeige von Daten aus verschiedenen Datenquellen innerhalb eines Reports

## Musterprozess

Ein kontinuierliches Monitoring der eigenen Unternehmenskennzahlen ist für jedes Unternehmen essentiell. Mithilfe des Report Designers können in SOG ERP alle relevanten KPIs für das Management aufbereitet werden. Die Oberfläche der Dashboards ist durch den Einsatz von Grafikelementen optisch ansprechend gestaltet und ermöglicht einen schnellen Überblick über die Performance in den einzelnen Unternehmensbereichen und Abteilungen. Innerhalb des Dashboards werden hierbei nur Informationen angezeigt, die auch tatsächlich benötigt werden. Weiterhin können bei Bedarf über die Oberfläche Detailinformationen abgerufen werden, die einen tieferen Einblick in die laufenden Prozesse gewährleisten.

## Zusatzinformationen

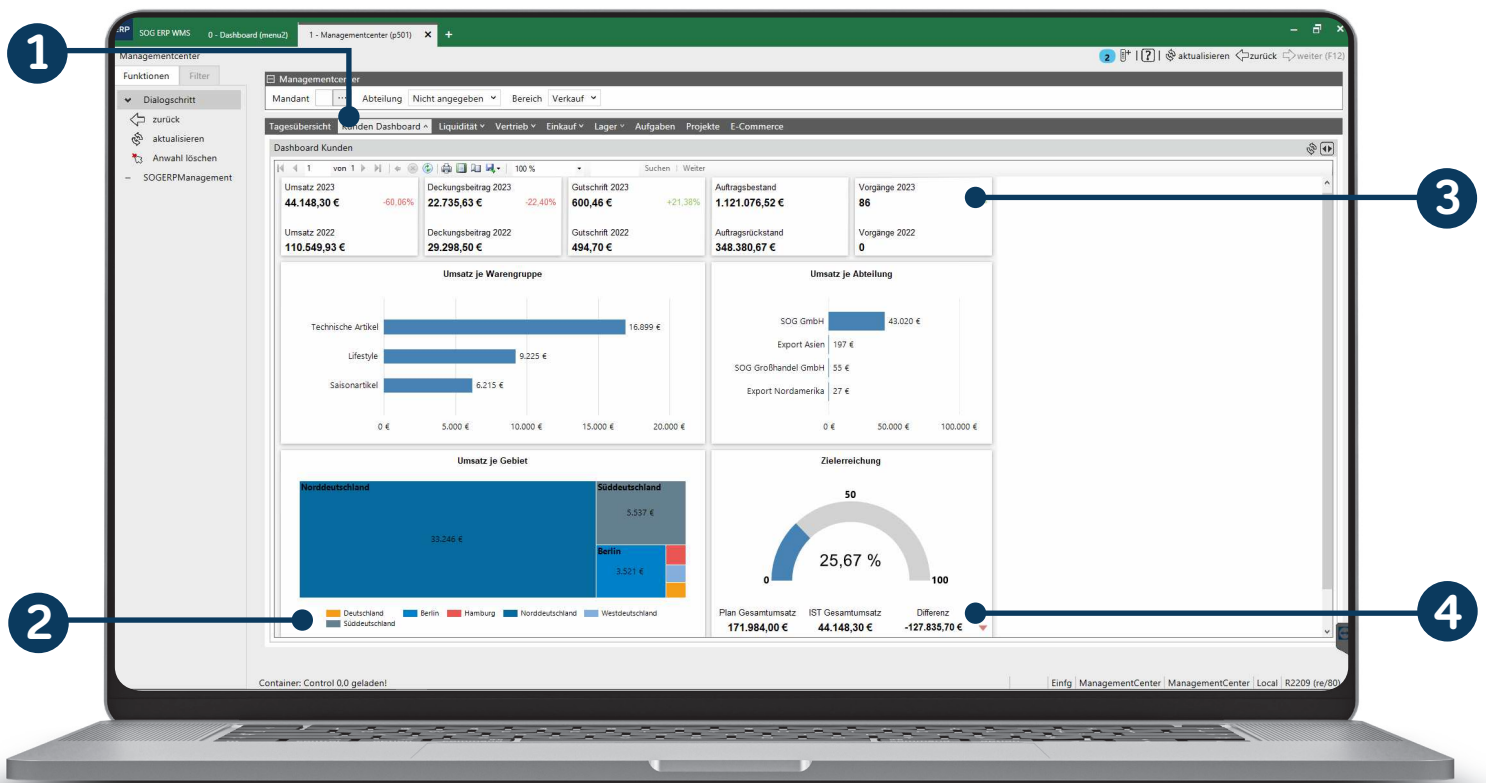
Diese Funktionalität steht Ihnen nur innerhalb der neuen SOG ERP WPF-Oberfläche zur Verfügung. Die Erstellung von SOG Berichten (SOG Forms, SOG Forms SQL) bzw. Microsoft Reporting Services Reports sind gesondert zu beauftragen oder selbstständig zu erstellen und nicht Bestandteil dieses Moduls. In Kombination mit dem SOG Modul Planzahlen können in den BI-Dashboards Zielerreichungsquoten der Fachabteilungen errechnet und grafisch dargestellt werden.

\* Das Modul steht Ihnen ab einem SOG ERP-Programmstand 20/06 zur Verfügung. Zum Zeitpunkt der Inbetriebnahme wird eine SOG ERP Version vorausgesetzt, die nicht älter als zwei Jahre ist.

## Vergleich OLAP-Cube und Reporting Services

Funktion	OLAP-Cube	Reporting Services
Berichtserstellungs-Tools	Telerik Olap-Cube	Microsoft Report Builder Microsoft PowerBI*
AI-Funktionen für fortschrittliche Datenanalyse (PowerBI*)	✗	✓
Visuell ansprechende Dashboards	✗	✓
Zeitgesteuerte Reports und automatischer E-Mail-Versand	✗	✓
Ready to Use Templates	✗	✓
Integration in die SOG Centerprogramme	✓	✓
Zugriff über Web-Browser/Mobil	✗	✓
Auswertung zentraler Unternehmenskennzahlen & KPI's	✓	✓
Erweiterung der Berichtsdaten durch Integration von berechneten Feldern/Formeln	✗	✓
Individualisierung der Berichte (u. a. Anpassung der Darstellung, Farbe, Größe, Ausrichtung, Spaltenüberschrift)	✗	✓
Erstellung von BI-Dashboards (Auswahl aus diversen Berichtselementen und Darstellungsvarianten)	✗	✓
Integration von unterschiedlichen Datenquellen in einen Bericht (inkl. Datenzugriff auf Fremdsysteme, z. B. FiBu)	✗	✓
Implementierung von Unterberichten für gezielte Detailauswertungen	✗	✓
Individuelle Auswahl der Unterberichtsstruktur nach Dimensionen und Attributen	✗	✓
Integration von unterschiedlichen Dimensionen, Werten und Zeitvergleichen	✗	✓
Individuelle Filterung und Sortierung	✓	✓
Darstellung von Bildern und URLs (Artikel, Kunde)	✗	✓
Echtzeit-Datenaktualisierungen	✗	✓
Erstellung von Top-Auswertungen	✗	✓
Erstellung von AD-Hoc-Auswertungen	✓	✗
Intuitive Erstellung per Drag & Drop	✓	✓

\* Derzeit ist SOG dabei, die Implementierung und Einbindung von PowerBI zu konzeptionieren. Momentan besteht schon die Möglichkeit, Dashboards aus PowerBI in den Report Builder zu integrieren. Der Vergleich wird jedoch lediglich auf Basis des Funktionsumfangs vom Report Builder durchgeführt.



- 1** Reiterstruktur zum Strukturieren von abteilungsspezifischen Reports
- 2** Automatischer Abruf der Statistikdaten aus SOG ERP

- 3** Schnelle und einfache Integration der Statistiken in die SOG Centerprogramme
- 4** Hochwertige grafische Darstellung der wichtigsten KPIs